



AIVOT

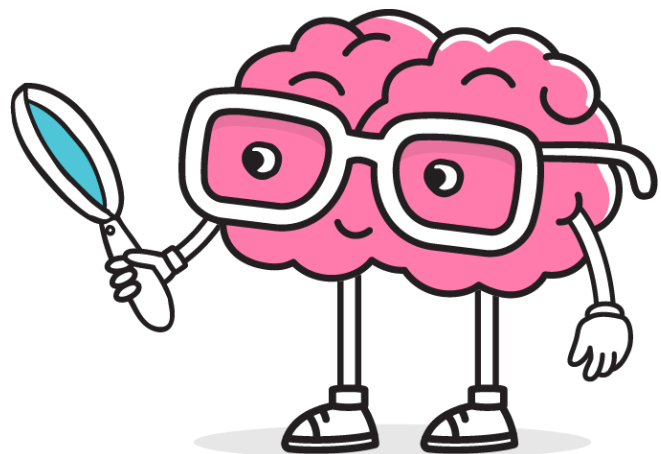
YHDESSÄ KÄYTTÖÖN

Käsitekortit - Eurooppa

4. LUOKKA

Jaksoon liittyvät tulostettavat käsitekortit ovat tässä tiedostossa. Käsitekortteja voi hyödyntää kokonaisuuksien selittämisen tukena sekä käsitteiden opettelussa ja kertauksessa.

Käsitekortit ovat tehneet Riikka Heikkinen ja Susa Mäki-Kivistö.



päiväntasaaja

Keskellä maailmankarttaa oleva vaakasuora viiva, joka jakaa maapallon pohjoiseen ja eteläiseen pallonpuoliskoon.

maanosat

Maapallon maa-alueet jaetaan seitsemään maanosaan. Ne ovat Eurooppa, Aasia, Afrikka, Australia ja Oseania, Pohjois-Amerikka, Etelä-Amerikka sekä Etelämanner.

niemimaa

Mereen työntyvä maa-alue, esim. Skandinavian niemimaa.

niemi

Rantaviivasta ulkoneva maa-alue, jonka kolmella puolella on vettä.

lahti

Maa-alueen sisään työntyvä vesialue, jonka kolmella puolella on maata.

saari

Maa-alue, joka on kokonaan veden ympäröimä.

salmi

Kapea vesialue, joka jää kahden maa-alueen väliin.

valtio

Virallinen nimitys alueesta, jolla on rajat, oma hallinto ja lippu. Valtiosta käytetään usein myös nimitystä maa, esim. Suomi.

kuningaskunta

Hallintomuoto, jossa hallitsijana on kuningas tai kuningatar.

tasavalta

Hallintomuoto, jossa edustajat tekevät päätökset ja edustustehtäviä hoitaa presidentti.

väestö

Alueella (esim. koko maa, lääni, kunta) pysyvästi asuvat ihmiset.

sää

Alueen lämpötila, sade ja tuuli yhdessä. Sää voi vaihdella nopeasti.

ilmasto

Alueella toistuvat sääolosuhteet pitkällä aikavälillä. Näitä ovat esim. sademäärä, lämpötila ja niiden vaihtelu.

helle

Säätila, jossa lämpötila nousee yli +25°C. Helteen raja vaihtelee eri maissa.

pakkanen

Säätila, jossa lämpötila laskee alle 0°C.

ikirouta

Routa on maaperän jäänyt pintakerros. Jos routa ei ehdi kesän aikana kokonaan sulaa, sitä kutsutaan ikiroudaksi.

aro

Heinä- ja ruohokasvillisuuden ja joskus myös pensaiden peittämä kuiva ja puuton kasvillisuusalue.

tundra

Pohjoinen kasvillisuusalue, jossa ei kasva puita. Tundralla kasvaa lähinnä sammalta, jäkälää ja muuta matalaa kasvillisuutta.

vuoristokasvillisuus

Korkealla vuoristossa sijaitseva kasvillisuusalue, jossa kylmyyden vuoksi kasvaa pääasiassa matalakasvuista kasvillisuutta. Kasvillisuus muistuttaa suuresti tundraa.

nahkealehtinen
kasvillisuus

Välimeren ilmastolle tyypillinen kasvillisuusalue, jonka kasvit ovat sopeutuneet kesien kuumuuteen ja kuivuuteen. Kasvien lehdet ovat usein pieniä, vahapintaisia tai karvaisia, jotta haihtuminen olisi niistä mahdollisimman vähäistä.

lehtimetsä

Kasvillisuusalue, jonka metsät ovat yleensä lehti- ja sekametsiä. Lehtimetsän puut ovat pääasiassa lehtipuita, jotka tiputtavat lehtensä talveksi. Sekametsässä kasvaa lehtipuiden lisäksi havupuita.

havumetsä

Pohjoisella kasvillisuusalueella esiintyviä metsiä, joiden puut ovat pääasiassa havupuita. Pohjoista havumetsävyöhykettä kutsutaan myös taigaksi. Havupuut pysyvät vihreinä myös talvella.

elinkeino

Toiminta, jolla ihminen hankkii rahaa elämiseen eli toimeentuloon. Elinkeinoja ovat esimerkiksi palveluala, teollisuus, maatalous ja turismi.

vähemmistöryhmä

Ihmisyhmä, joka ei kuulu yhteiskunnan hallitsevaan enemmistöön, esim. saamelaiset ja maahanmuuttajat.

kaivos

Paikka, jossa louhitaan jotakin mineraalia tai malmia, esim. kultaa ja kuparia.

alkuperäiskansa

Ihmisyhmä, joka on asunut tietyllä alueella ennen sen nykyisen valtaväestön tuloa, esim. saamelaiset.

geysir

Maan alla oleva kuuma lähde, josta purkautuu säännöllisin väliajoin kuumaa vettä ja höyryä maan pinnalle.

teollisuus

Elinkeino, jossa jalostetaan luonnonvaroja uusiksi tuotteiksi, esim. viljasta leipää, puuvillasta kankaita, metallista varaosia tai öljystä energiaa.

kanava

Ihmisen rakentama vesiväylä, joka helpottaa liikkumista kahden vesialueen välillä.

pato

Ihmisen rakentama seinämäinen rakenne, jolla ohjataan veden korkeutta ja liikettä. Se esim. estää veden pääsyn paikasta toiseen.

luonnonvara

Kaikkea luonnossa olevaa, jota ihminen voi hyödyntää tuotteiden valmistamiseen.

elintaso

Saatavilla olevien tavaroiden ja palveluiden määrä ja laatu. Elintason ollessa hyvä ihmisellä on riittävästi ruokaa sekä mahdollisuus terveydenhuoltoon ja opiskeluun.

siirtolainen

Henkilö, joka muuttaa pysyvästi maasta toiseen tarkoituksenaan työskennellä siellä.

pakolainen

Henkilö, joka on lähtenyt pakoon kotimaastaan esim. sodan, vainon tai turvattomuuden takia ja saanut turvapaikan toisesta valtiosta.

